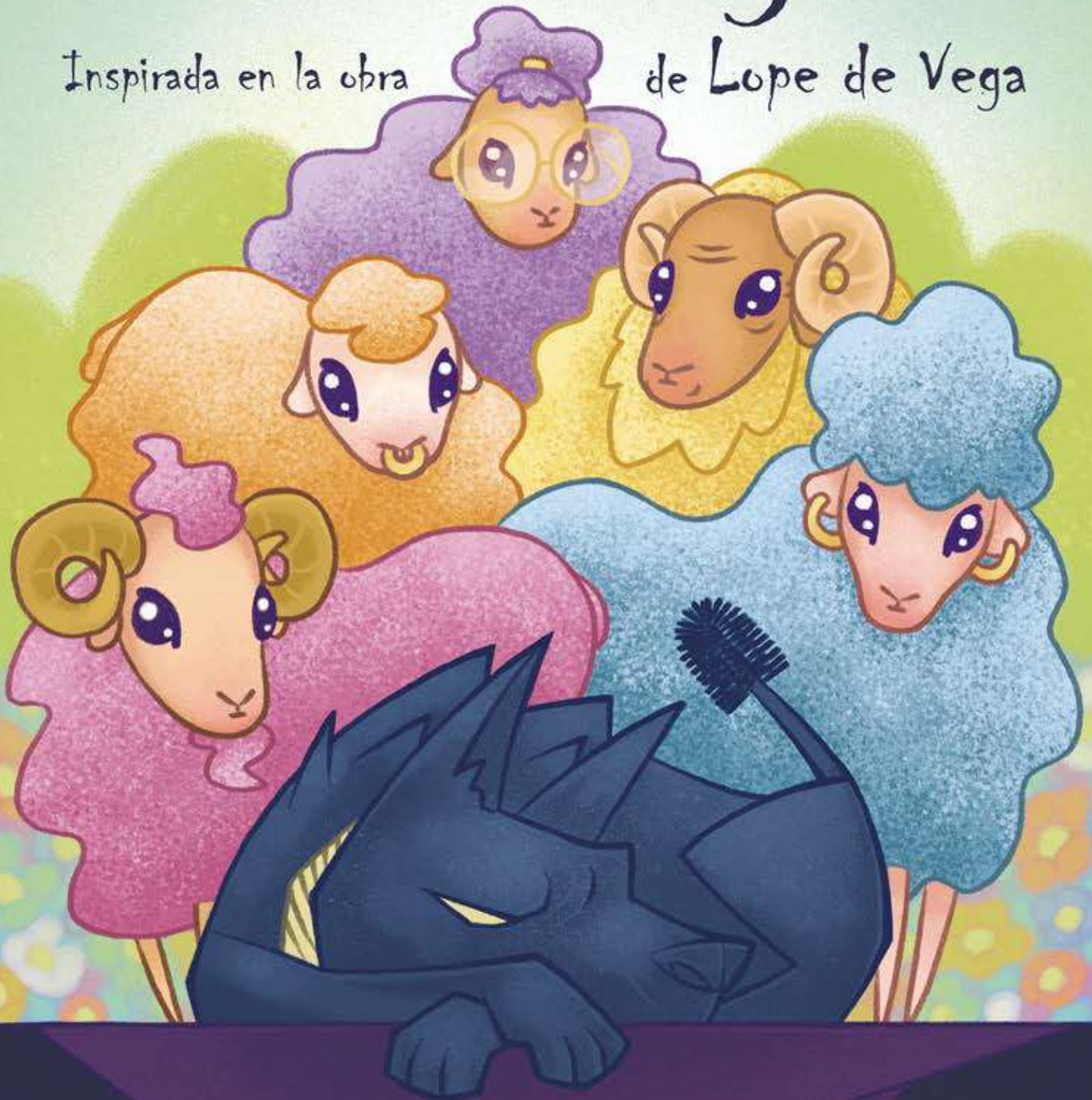


SOL Y TIERRA  TEATRO DE TITERES

# Fuenteovejuna

Inspirada en la obra de Lope de Vega



SOL Y TIERRA  TEATRO DE TITERES

Presenta:

# Fuenteovejuna



En nuestra versión del Fuenteovejuna de Lope de Vega, el pueblo está representado por un rebaño de ovejas y el Comendador es un perro. Trasladamos la historia a un mundo más cercano a las fábulas, más inocente y sencillo, para adecuarla a la sensibilidad del público infantil.

La escenografía está inspirada en un entorno campestre, bucólico, pero también hace referencia a un cuarto de baño: las toallas formarán los títeres de las ovejas, el perro tendrá por cola una escobilla y otros objetos del WC se integrarán de diferentes maneras en la puesta en escena.



Recuperamos el fondo de la dramaturgia, la unión del pueblo contra los abusos de los poderosos, y aprovechamos esto para destacar la importancia del poder de un grupo de cara a detener el abuso. Recalcamos el sentido de la justicia, la valentía y el apoyo mutuo como valores que pueden ayudar a prevenir el acoso escolar y hacer a los niños y niñas menos tolerantes ante la injusticia.







## FICHA ARTÍSTICA

### DIRECCIÓN, DISEÑO DE TÍTERES Y ESCENOGRAFÍA

María José de la Rosa y Álvaro Torre

### REPARTO

Carlos Gracia, Álvaro Torre, Víctor Torre (Cover)

### DISEÑO DE ILUMINACIÓN/ TÉCNICO DE SONIDO E ILUMINACIÓN

Enrique Torre

### MÚSICA

Silva Carpetana Trío

### DISEÑO CARTÉL, DOSSIER Y PÁGINA WEB

Víctor Torre

### ILUSTRACIÓN CARTEL

Johnny Riesgo (Juan García)

### GRABACIÓN Y EDICIÓN DE VÍDEO

Sara Moreira

### EXPERTA EN RESOLUCIÓN DE CONFLICTOS

María Elena Vaquero

### Distribución

Enrique Torre - 639 13 38 98

[solytierra@solytierra.com](mailto:solytierra@solytierra.com)

“ ¿Quién mató al comendador?

- Fuenteovejuna, señor.

- ¿Quién es Fuenteovejuna?

- Todo el pueblo a una.”

Fuenteovejuna, lope de Vega, 1619