



dossier

Los Reflejos

De Alfonsina

de Almu Gutiérrez

“¿Qué mundos tengo dentro del alma que ha tiempo vengo pidiendo medios para volar?” esto debe susurrar Alfonsina desde el espejo a cada una de estas tres mujeres que se enfrentan a problemas cruciales en su vida y que consiguen, juntas, dar un paso adelante y quizá volar.



FICHA DE LA OBRA

GÉNERO: Tragicomedia

DURACIÓN: 60 minutos

PUBLICO: +12 años

ESTRENO: 19 de Septiembre 2021

EQUIPO ARTISTICO

DRAMATURGIA: Almu Gutiérrez

ESPACIO ESCENICO: Alba Pastor

Música: Sebastián Toloza

DISEÑO DE ILUMINACIÓN: Isaac Ver

TÉCNICO: Humberto Gil

VESTUARIO: Almu Gutiérrez

DIRECCIÓN: Manel Romeu

ELENCO

Maria C.Petri

Eva Cañadas

Almu Gutiérrez

MÚSICA EN DIRECTO

(opcional)

Sebastián Toloza

PRODUCCIÓN

Almu Gutiérrez

DISTRIBUCIÓN

Mayte Muñoz

Alfredo Menéndez

SOBRE LA OBRA

Las luces de la sala están apagadas, cuando se encienden vemos lo que parece un baño, hay mucho ruido de fondo, parece que fuera hay bastante gente. Entran Clara y Susana huyendo de la multitud para esperar a su amiga Amelia que está firmando su último libro. Por fin, tras varios años han logrado quedar las tres para ir al teatro. Están deseando verse, aunque las tres saben que su vida no es como aparenta ser y este encuentro puede ser su oportunidad de escapar, de dejar de sentirse paralizadas y luchar por su libertad.

Los reflejos de Alfonsina es una obra inspirada en la vida y obra de la poetisa Alfonsina Storni, donde a través de tres realidades de tres mujeres muy distintas, somos testigos de la transformación y la fortaleza que se produce cuando el ser humano pasa de ser víctima de una realidad, a responsable de su propia felicidad. La obra tiene un giro esperanzador que no tuvo la vida de Alfonsina, así como otros matices y problemáticas, muy actuales a día de hoy, que sufrimos en nuestra sociedad.

Creo que los poemas y la vida de Alfonsina Storni siguen estando de tremenda actualidad hoy en día, a pesar de ser una poetisa de principios del siglo XX y esta obra tiene el deseo de mostrar esta realidad con la esperanza de que, siendo conscientes, podamos cambiarla.

SINOPSIS

Por fin Clara, Susana y Amelia vuelven a encontrarse, todas tienen ganas de ver a sus grandes amigas de hace tiempo, sin embargo, sus vidas no son como habían planeado y les da miedo los reflejos que descubren las unas en las otras. Llevan vidas muy distintas y ese encuentro les hará aceptar su realidad y desear cambiar algunas cosas, aunque para eso tienen que atreverse. Es una lucha a vida o muerte por la felicidad.



PERSONAJES

SUSANA (Eva Cañadas) es una mujer de familia acomodada que estudió Historia del arte y Literatura. Se preparó para ser profesora, su gran vocación. Consiguió trabajo en un prestigioso instituto gracias a su gran capacidad. Sin embargo, todo cambió al enamorarse del para el que ella era el amor de su vida, de procedencia muy humilde hasta que logró escalar gracias a los contactos de la familia de Susana. En el momento en que él llegó a ser juez, se transformó en un hombre ambicioso, amante del poder que ostenta dentro y fuera de casa y la convenció de que abandonara su carrera. No tienen niños.

CLARA (*Dánae Rabal*) estudió fotografía y se especializó en fotografía artística. Se casó muy joven y es madre de dos niños: Norah de 10 años y Pablo de 3. Nunca ha dejado de trabajar, aunque desde hace unos años su volumen de trabajo se ha visto reducido debido al aumento de la familia y a algunos problemas de salud. Está decidida a recuperarse para poder seguir disfrutando de la preciosa vida que tiene y transmite esa fuerza y optimismo a sus amigas.

AMELIA (*Almu Gutiérrez*) ha compaginado sus trabajos como actriz de éxito y cantante con sus estudios, en estos momentos su carrera como escritora está despegando. Feminista, fuerte y polémica no le da miedo estar en boca de todos. Se ha enamorado y como todo en su vida, no ha sido fácil, tras serias dudas por el daño que podía ocasionar a terceras personas, decidió que el amor es libertad y disfruto amando. De pronto, hay un imprevisto y se haya en una encrucijada. Ha de tomar una decisión que cambiara su vida para siempre, pero su cabeza y su corazón van por caminos opuestos.



REPARTO



ALMU GUTIÉRREZ (*actriz y dramaturga*) Almu Gutiérrez tiene una larga carrera como actriz. Ha trabajado en cine, teatro, radio y televisión. En 2006 protagonizó el largometraje documental *Voces (contra la trata de mujeres)*, rodado en Rumania, Moldavia y España. Almu Gutiérrez es también una emprendedora nata y, sobre todo, una artista integral que escribe, dirige y produce sus propias obras de teatro como "Los Reflejos de Alfonsina", "Muda" o su serie de cuentacuentos para adultos y niños.



MARIA C. PETRI (*actriz*) Nacida en Málaga y criada en Ceuta, Petri empieza su formación en el Centro Dramático de Ceuta y llega a Madrid en 2011 donde forma parte del grupo musical Amorevo durante tres años. En 2017 se titula en el Laboratorio de Teatro de William Layton y sigue su formación en canto lírico con maestros como Olga Manzano y Pablo Garzón. En 2016 participa en la parodia musical "Riddikulus", basada en el éxito "A Very Potter Musical" y pasa a formar parte del Teatro Maravillas con varios musicales. En 2021 pasa a formar parte con la compañía FILA 8 y llega al Teatro Lara con el montaje "Sigue a la Liebre Blanca" de la compañía Paso Azorín, escrito y dirigido por Ramón Paso. Actualmente da vida a Jazmín en "Aladdín El Musical" en el Teatro Maravillas.



EVA CAÑADAS (*actriz*) Nacida en Barcelona. Se gradúa como actriz en el Estudio Nancy Tuñón – Jordi Oliver de Barcelona y, posteriormente, en el Programa de Técnica Meisner de Javier Galitó-Cava. Ha participado en 15 montajes teatrales como "Noche de Reyes" en el Teatro Real de Aranjuez y cinco microobras, dos de las cuales es autora, en Microteatro Por Dinero y Microteatre Barcelona. En televisión, destaca su trabajo en la serie 30 Monedas, de Álex de la Iglesia para HBO, y para TV3, "Com si fos ahir" y "La Riera". Ha participado en el largometraje Asmodexia, así como en diversos cortometrajes. Cantante Mezzosoprano en varios proyectos musicales.



MUSICA EN DIRECTO

SEBASTIAN TOLOZA (*músico y actor*) con 13 años forma parte del elenco ARTE-FACTO. En 2008 se forma en el Instituto de Arte Música y Teatro Oscar Alberto Albertazzi, fue cofundador del Centro Cultural LA MANDINGA (en Formosa) hasta 2013. Con la actriz y narradora Cristina Álvarez comienza interpretando su poesía desde la música y participa como vocalista y arreglador coral en el grupo LA CONTRAFLORES AL RESTO. En 2015 funda en Madrid la compañía YEMBOYERÉ.

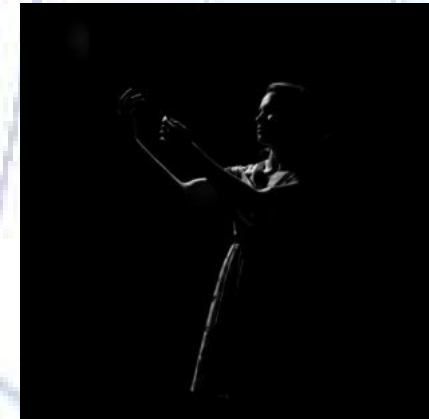
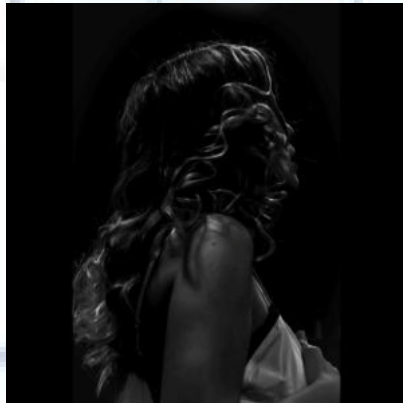
Actualmente es director escénico de la murga estilo Uruguayo "TIRANDO LA BOHEMIA"

SEBASTIAN TOLOZA además de haber diseñado la música del espectáculo, se encarga de poner la música en directo en "Los reflejos de Alfonsina", lo que genera una atmosfera única e irrepetible en cada función



DIRECCIÓN

El principal objetivo que ha marcado las directrices para dar forma a este espectáculo, ha sido el poner el foco en esta historia que debe ser contada. Contar las vidas de estas tres mujeres desde el mejor planteamiento posible: dar vida; vivir. Implantando esta pauta desde las actrices al músico, pasando por escenógrafa, técnicos, figurinista... todas a una al servicio de que el escenario se llene cada noche de aquello que nos hace vibrar: VIDA.



MANEL ROMEU cuenta con una trayectoria profesional de más de 20 años dedicado ininterrumpidamente al mundo de la interpretación, tanto en el teatro, cine y televisión. Empezó en la dirección escénica en 2007. En estos años ha compaginado su trabajo de actor (teatro, cine y televisión) con la dirección, siendo más 50 noches de estreno de Teatro Musical, de Texto, contemporáneo, clásico, de creación... en producciones que han tenido desde 1 actor/actriz hasta el medio centenar de artistas en escena.



ESPACIO ESCENICO

ESCENOGRAFIA

La escenografía en sí misma es el reflejo de cada personaje que está en escena. El resultado está marcado por las premisas iniciales del director de la obra.

Apostar por el menos es más, trabajar el elemento como elemento transformador a lo largo de la obra, usar los movimientos de los elementos junto con coreografías para transformar el espacio escénico. Se vuelve versátil y completa las escenas para enmarcar la vida de los personajes.



ALBA PASTOR regidora y escenógrafa, estudio en CTE maquinaria escénica, construcción de decorados y utilería. Además de técnica en texturas y acabados para la construcción de decorados e utilería, con prácticas en maquinaria en la producción de Sevilla y haciendo el montaje de la obra “Cosas de papa y mama” en el Teatro Municipal de Dos Hermanas (Sevilla).

Titulada en realización en proyectos audiovisuales y espectáculos en Clifp José Luis Garcí, ejerciendo como jefa de regiduría en Cavallería del Pagliacci, también en la compañía TEAdeTRO, en la Zarzuela “Quedamos en la Gran Vía” en Heart Ibiza y ayudante de arte en el cortometraje “Angel Caído”



DISEÑO DE ILUMINACIÓN



La luz busca adentrarse en las emociones de los personajes, crear un marco imaginario que refuerce sus pensamientos y sentimientos, enfatizando estos. Desde tonos más cálidos cuando entramos en las entrañas y momentos más cercanos a los tres personajes hasta tonos más fríos cuando la situación se torna cruda y difícil, el color será el filtro que haga entender cada paso que del texto para ahondar una situación.





ISAAC BARGIELA (Diseñador de Iluminación) Con sólo 24 años de edad, Isaac es operador y diseñador de iluminación para eventos y espectáculos en vivo. Cursa en el Centro de Tecnología del Espectáculo (CTE) del instituto nacional de artes escénicas y música (INAEM) el módulo bianual de Técnico Superior de Iluminación además de los ya cursados ciclos medio y superior de iluminación, captación y tratamiento de imagen y video. Ha trabajado en el Auditorio - Palacio de congresos 'Mar de Vigo' en el área de iluminación, así como en varias empresas como técnico (EMSAC de Pontevedra, Arenas Audio de Madrid, PRG en su sede de Madrid...)

Gallego de nacimiento, llegó a Madrid hace justo un año (Septiembre de 2020) y desde entonces ya ha trabajado con varias compañías de teatro y musicales como Bravo Teatro (Torquemada), Candileja Producciones (Dumbo el Musical, Blancanieves el Musical...), Laboratorio Teatro (Dentro de los Cuentos) entre otros. Con pasión por la iluminación, innata desde muy pequeño, mucha creatividad y corazón en todos los proyectos en los que se embarca esta vez busca brindar a 'Los Recuerdos de Alfonsina' el ambiente que haga al espectador ser partícipe de esta maravillosa historia



ESPACIO SONORO

La música en los reflejos de Alfonsina

(posibilidad música en directo en la representación)

Trabajamos el espacio sonoro en vivo, no solo como una parte que acompaña a la acción, sino como el mensaje que envuelve a la obra. Fusionando el sonido de un instrumento y la voz con la sonoridad del sentimiento.

La musicalización es creada en base a los poemas y frases de Alfonsina Storni, pensando en cada idea del mensaje que la poetisa transmite.

La musicalidad acompaña el despertar de los personajes en todo el desarrollo de la pieza teatral.

Algunos momentos claves, momentos intensos de los personajes, están envueltos en armonías.

Tanto la consonancia como la disonancia ayudan a lograr mayor expresividad y tensión dramática, llevando al espectador a lo más profundo del latir de estas tres mujeres.

También la musicalización en vivo juega como un personaje más en escena, una “voz” que cubre, acompaña y apoya. En ocasiones es la presencia de la figura masculina en el escenario.

SEBASTIAN TOLOZA

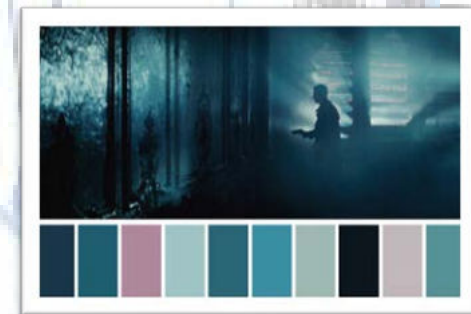


VESTUARIO

En cuanto al vestuario, buscábamos reflejar la personalidad de los distintos personajes, así como el cambio que van experimentando a lo largo de la obra

Así pues, cada una empieza con un color para acabar predominando el azul.

El color azul es el predominante y el más importante en la obra, evocando el mar donde terminan los tres personajes. Además, es el color que más se acerca a Clara, dado que su muerte es lo que empuja a Amalia y Susana a buscar la felicidad. En el color hay una clara evocación a Alfonsina Storni.



Referencias visuales para vestuario de "Los Reflejos de Alfonsina"

Además del vestuario se ha cuidado la imagen de las tres en cuanto a maquillaje y peluquería, buscando la misma línea y proponiendo distintos matices diferenciadores y de personaje



Susana comienza en el rosa dado que es un color que se atribuye a la infancia, a las princesas y al cuento de hadas en el que se supone vive, siempre con elegancia y cierto recatamiento que nos revela su posición y su realidad.

Amelia comienza en rojo, un color atrevido, provocador y sexy, que refleja además seguridad. Además de algunos elementos que rompen con lo clásico, dando un punto de rebeldía y mostrando sus orígenes humildes.

Clara comienza en el verde, color de la esperanza, aunque ya desde el principio tiene tintes azules lo que vaticina su destino. En ella prima la sencillez y la naturalidad, siendo la que se siente más libre y así lo refleja su ropa.



ALMU GUTIÉRREZ

LOS REFLEJOS DE ALFONSINA

TRAYECTORIA DE LOS REFLEJOS DE ALFONSINA

[Los Reflejos de Alfonsina](#) se estrenó el 19 de Septiembre de 2021 en la [sala OFF](#) de la latina, teniendo muy buena acogida por el público, en Enero comienza su andadura en [Nueve Norte Teatro](#) donde forma parte de su programación hasta Marzo, mes en el que además es llevada a EDIFICIO 42 DE FUNDACIÓN TELEFONICA con motivo del día de la mujer, donde además las protagonistas pudieron compartir un coloquio para reflexionar del papel de la mujer en el pasado, actualmente y pensando en el futuro con las personas asistentes.

La obra tiene varios bolos previstos fuera de Madrid, y pretende entrar en la Red de Teatros de Madrid, por lo que en abril se toma un descanso con la idea de volver a teatros más grandes de la mano de 44 arts.

44 ARTS

[44 ARTS](#) es una asociación cultural que tiene como finalidad principal la difusión de la cultura como herramienta para la socialización, la formación integral, y el crecimiento personal a través de proyectos culturales innovadores. Organizamos y promovemos eventos artísticos: desde conciertos de música clásica hasta actuaciones con música, canto, baile o audiovisuales, distribuimos eventos culturales propios y producciones culturales ajenas, suministramos todo lo necesario para que tu evento cultural salga perfecto.

Siendo una asociación que en principio no está destinada al teatro, tras ver LOS REFLEJOS DE ALFONSINA decidieron distribuir la obra, así como darle el soporte técnico necesario para llevarla a grandes teatros.



EL APOYO A LOS REFLEJOS DE ALFONSINA POR PARTE DE DIFERENTES ENTIDADES

Desde un primer momento el público se conectó con una historia tratada desde la verdad, de una forma sencilla, limpia y cotidiana, volcando esta respuesta tanto en las redes como en [ATRAPALO \(9.9 extraordinario\)](#). Pero además ha contado con el apoyo de otras entidades como [WOMENALIA](#), [FUNDACIÓN TELEFÓNICA](#) y [44ARTS](#) que tras ver la representación contactaron con producción para poder darle difusión, para contratarla o para apoyar el proyecto desde la distribución.

The logo for 44 consists of the number '44' in a bold, black, sans-serif font. The first '4' is slightly larger and more prominent than the second.

MADRID
Fundación Telefónica

The logo for Telefonica FUNDACIÓN features the word 'Telefonica' in a black, cursive script font, positioned above a horizontal line. Below the line, the word 'FUNDACIÓN' is written in a black, bold, sans-serif font.The logo for womenalia features a pink speech bubble icon containing a white letter 'W', followed by the word 'womenalia' in a lowercase, black, sans-serif font.The logo for 44 arts features a stylized '44' icon where the second '4' is a lightning bolt shape, followed by the word 'arts' in a lowercase, black, sans-serif font.

FUNCIONES POR EL DÍA DE LA MUJER EN EL EDIFICIO 42 DE FUNDACIÓN TELEFONICA



EL DÍA 8 Y 9 DE MARZO fue un orgullo para todo el equipo de LOS REFLEJOS DE ALFONSINA poder estar en el EDIFICIO 42 DE TELEFONICA haciendo 2 pases privados para unas 300 personas en un edificio que a priori está muy alejado del teatro, asumiendo el reto de sacar el teatro del teatro para llegar a todo el público, siendo una experiencia muy estimulante. Además, por ser el día de la mujer, contamos con diferentes mujeres de Cruz Roja y otras entidades que sin duda no suelen acudir al teatro, muchas de ellas confesaron que era la primera vez y les encanto. Además, siendo una obra que invita a la reflexión, las protagonistas y el músico abrieron un coloquio tras el pase en el que se pudo reflexionar de temas importantes de la actualidad y del papel de la mujer hoy y en el futuro y los pasos que cada uno debemos dar para crear una sociedad más justa y mejor, así como conocer el reflejo de Alfonsina Storni en esta obra y la necesidad de revisar su obra hoy en día.



PRENSA Y CRITICA



A partir de 12,00€

[Comprar Entradas](#)

LOS REFLEJOS DE ALFONSINA

Desde: 25/1/2022
Hasta: 25/3/2022

Teatro Nueve Norte

Entradas para **Los Reflejos de Alfonsina**

LOS REFLEJOS DE ALFONSINA

★★★★☆

Los reflejos de Alfonsina

Sala Nueve Norte, Madrid [Ver Mapa](#)

Viernes, 25 Mar



EL PARQUE HINCHABLE MÁS GRANDE

Toboganes gigantes, piscinas de bolas, paredes de escalada y columpios de todo tipo harán las delicias de grandes y pequeños en el Big Jump Park, el mayor parque hinchable de nuestro país, que acaba de abrir sus puertas en Alcorcón. Está pensado para todas las edades y en él se podrá saltar, trepar y realizar competiciones de la más trepidantes. Centro Comercial Tres Aguas. Avenida San Martín de Valdeleguas, 20. Alcorcón (Madrid).



TEATRO

UNA LUCHA POR LA FELICIDAD

'Los reflejos de Alfonsina' cuenta como Clara, Susana y Amelia vuelven a encontrarse tras estar muchos años separadas. Esta situación les hará aceptar su realidad y desear cambiar algunas cosas, aunque para eso tienen que atreverse en una dura lucha a vida o muerte por la felicidad. Jueves 24 febrero. Nueve Norte, 9 Madrid.



GØDØT



LOS REFLEJOS DE ALFONSINA

★★★★☆ (5 votos, promedio 3,60 de 5)

[Comprar entradas](#)

He de reconocer que el mundo del teatro en general (desde sus creadores hasta todos sus partícipes, actores y actrices inclusive) me ha resultado siempre bastante ajeno. Me gusta como espectadora, pero sólo en esa faceta. En el instituto y en la facultad tuve que leer alguna obra de teatro, ejercicio que siempre me resultó complejo. He participado en alguna obra de teatro con algún papel secundario y a modo de apoyo a personas con las que me he cruzado en la vida. La persona con la que más relación he tenido y que más talento me ha demostrado (de las que he conocido en persona) es la actriz **Almu Gutiérrez**, que recientemente me ha dejado leer una obra de teatro que ha escrito con tres mujeres como protagonistas y me ha dejado de piedra: es realmente buena. Y además ya la ha conseguido subir a los escenarios. (Podéis saber más [pinchando aquí](#)). Por eso, cuando Mercedes G. Rojo en su homenaje al Día de las Escritoras desde León que se realiza este año online (2020) me propuso acercarme a la obra de **Victorina Durán**, lo primero que sentí es pereza. Aunque en cuanto empecé a ahondar en la vida y obra de Victorina la pereza dio paso rápidamente a la curiosidad y a la fascinación. Y es que la persona y el personaje de Victorina Durán no podía dejarme indiferente.

Ilustración 1 MASTICADORESFEM PILAR ESCAMILLA



“Un canto coral delicioso, feminista”

*“Fue **emocionante**, las canciones, las risas las lágrimas”*

*“Con **dinamismo, desenvoltura y muchas veces con total desparpajo** navegamos por la vida de unas mujeres que nos atrapan”*

“La puesta en escena, con los pocos elementos, cómo con tan pocas cosas consiguen escenas tan completas”

*“A veces **lloramos con ellas** y muy a menudo **nos reímos...y soñamos...y nos ensimismamos**”*

*“Una obra **valiente, emocionante y muy bien llevada**, que sin caer en los lugares comunes y fáciles te lleva a los temas más difíciles y más representativos de las mujeres”*

*“¡La **música en directo, gran acierto!** te envuelve y mete en el contexto de una manera increíble”*

*“**Muy necesario dar visibilidad a los temas que trata y sobretodo...** de la manera tan especial, sutil y bella que lo hace, te emociona hasta las lágrimas, **te ríes a carcajadas y te estremeces** mientras vas metiéndote en una historia que te cuenta realidades no muy agradables, de alguna manera en esos reflejos de Alfonsina...**te sientes identificado**”*

*“**Un viaje delicioso**, íntimo, provocativo y divertido lleno de **ternura e inteligencia**”*

*“Las actrices... **brutales las 3!** y se nota mucha complicidad entre ellas”*

*“Una apuesta **muy valiente**, un guion muy cuidado y una puesta en escena donde ... **¡menos es más!**”*

*“Me encantaron **los poemas de Alfonsina Storni** que aparecen intercalados en la obra”*



“Inmejorable, una gran experiencia sobre un tema complejo tratado con exquisita sensibilidad

*“Hombres y mujeres, **todos van a conectar con este texto**, todos se van a ver “reflejados”, porque no habla sino de **perdida, de amistad, de complicidad**, de la vida misma, en definitiva. De la búsqueda de **felicidad** y ser fieles a uno mismo para poder sobrellevar las pequeñas o grandes tragedias que nos atenazan”*

“Una exaltación a la amistad incondicional q con respeto y sostén se acompañan para afrontar las circunstancias de cada de ellas con coraje y a su tiempo perfecto”

*“Maravillosa obra y maravillosas actrices con un trabajo excelente y **una introspección genial**”.*

*“El **acompañamiento musical** en directo y **los poemas de Alfonsina** son la guinda para un espectáculo perfecto”*

*“Es súper cercana la obra y con **tema de actualidad** y muy delicado de tratar, y lo tratan muy muy bien”*

“Un viaje emocional

Se nota que está escrita con mucho cariño y sensibilidad...”

*“Es una obra que recomiendo sin duda ninguna. La obra está **repleta de guiños, de mensajes, de sentimiento y de genialidad**. Las interpretaciones realmente geniales. Y la puesta en escena, con escasos, pero más que suficientes recursos, **dejan espacio libre a la imaginación del espectador.**”*

*“Es una obra fantástica donde **se demuestra que con muy pocos recursos escénicos se puede hacer mucho gracias a un buen texto y una magnífica interpretación.**”*

*“Te hace viajar por todas las emociones posibles y te conecta con la realidad de vida cercana que tenemos y que a veces olvidamos **lo que de verdad importa**”*

*“No me esperaba que fuera **una obra tan impactante y enriquecedora**. Te hacen reír, te hacen llorar y te hacen pensar. La sensación a la salida es de **querer volver a verla.**”*

*“Interesante texto y **fantásticas actrices en una sala acogedora, ideal para este tipo de montajes**”*



FOTOGRAFIAS DE LA OBRA



LOS REFLEJOS DE ALFONSINA





LOS REFLEJOS DE ALFONSINA





LOS REFLEJOS DE ALFONSINA



LOS REFLEJOS DE ALFONSINA





LOS REFLEJOS DE ALFONSINA

CONTRATACIÓN

ALMU GUTIÉRREZ

WWW.ALMUGUTIERREZ.COM

Info.losreflejosdealfonsina@gmail.com

655 604 629

